

PASPORT

VEŘEJNÉHO OSVĚTLENÍ

Město Bystřice pod Hostýnem

Zlínský kraj

Okres Kroměříž



Regionální rozvojová agentura
Východní Moravy

Úvod

Vlastník a provozovatel soustavy veřejného osvětlení je podle § 161 odst. 1 stavebního zákona povinen vést její evidenci. Za základní dokument této evidence se považuje pasport veřejného osvětlení. Pasport obsahuje textovou a výkresovou část, které jsou svým rozsahem dostatečné, aby poskytly informace o technickém stavu, energetické náročnosti a umístění jednotlivých prvků soustavy.

Údaje uvedené v tomto pasportu byly zjištěny prohlídkou na místě a z dokumentů dodaných provozovatelem soustavy VO.

Základní údaje

Počet světelných míst	594
Počet svítidel	597
Počet rozvaděčů	10
Předpokládaný příkon soustavy včetně ztrát (kW)	34,16

Technický stav svítidel

Významná část svítidel je zastaralého typu a je osazena neúčinnými zdroji. Jejich difuzory jsou často znečištěné a poškozené, což má spolu se znečištěním a korozí reflektorů za následek výrazné snížení účinnosti (až o 50 %). Z tohoto důvodu nejsou splněny platné normy ČSN EN 13201-1 až 4. Výměnou za moderní LED osvětlení by došlo ke snížení energetické náročnosti soustavy. Zároveň by správným návrhem a provedením případné rekonstrukce bylo zajištěno splnění norem o osvětlování veřejných komunikací.

Podpěrná soustava

Typ stožáru	Počet (ks)
Ocel	581
Beton	9
Střešní	4
Celkem	594

Podpěrná soustava veřejného osvětlení je v dobrém stavu. Svítidla jsou osazena především na ocelových stožárech pro veřejné osvětlení (581), ale také na betonových stožárech (9). Další svítidla jsou umístěna na budovách, a to na ocelových střešních (4). Svítidla jsou umístěna přímo na stožárech, nebo jsou k nim upevněna pomocí výložníků.

Vedení elektřiny pro veřejné osvětlení

Rozvody elektřiny pro VO jsou provedeny zemním vedením, nejčastěji typem CYKY a AYKY o různém průměru.

Rozvaděče veřejného osvětlení

Počet evidovaných rozvaděčů elektřiny pro veřejné osvětlení: 10

Rozvaděče veřejného osvětlení (dále jen "RVO") jsou připojeny na síť distributora a odebírají elektrickou energii potřebnou pro provoz svítidel veřejného osvětlení. V příloze tohoto pasportu je mapa, ve které je znázorněno umístění jednotlivých rozvaděčů a jejich napájená oblast. V příloze je také fotodokumentace rozvaděčů.

RVO 4

Rozvaděč s označením RVO 4 napájí 35 svítidel o předpokládaném příkonu 1,5 kW.

RVO 5

Rozvaděč s označením RVO 5 napájí 31 svítidel o předpokládaném příkonu 1,71 kW.

RVO 6

Rozvaděč s označením RVO 6 napájí 93 svítidel o předpokládaném příkonu 3,56 kW.

RVO 8

Rozvaděč s označením RVO 8 napájí 46 svítidel o předpokládaném příkonu 3,86 kW.

RVO 10

Rozvaděč s označením RVO 10 napájí 67 svítidel o předpokládaném příkonu 3,4 kW.

RVO 11

Rozvaděč s označením RVO 11 napájí 112 svítidel o předpokládaném příkonu 6,29 kW.

RVO 12

Rozvaděč s označením RVO 12 napájí 50 svítidel o předpokládaném příkonu 2,72 kW.

RVO 17

Rozvaděč s označením RVO 17 napájí 96 svítidel o předpokládaném příkonu 6,73 kW.

RVO 19

Rozvaděč s označením RVO 19 napájí 53 svítidel o předpokládaném příkonu 3,21 kW.

RVO 22

Rozvaděč s označením RVO 22 napájí 14 svítidel o předpokládaném příkonu 1,18 kW.

Spínání jednotlivých rozvaděčů je řešeno automaticky pomocí spínacích hodin a soumrakových čidel, je však možnost i ručního ovládání.

Přehled rozvaděčů

Označení RVO	Celkový napájený výkon (kW)	Předpokládaný celkový příkon včetně ztrát na předřadnicích (kW)	Počet svítidel (ks)	Počet světelných míst (ks)
RVO 4	1,29	1,50	35	34
RVO 5	1,45	1,71	31	31
RVO 6	3,07	3,56	93	93
RVO 8	3,22	3,86	46	45
RVO 10	2,89	3,40	67	67
RVO 11	5,32	6,29	112	112
RVO 12	2,30	2,72	50	50
RVO 17	5,64	6,73	96	95
RVO 19	2,71	3,21	53	53
RVO 22	0,98	1,18	14	14
Celkem	28,87	34,16	597	594

Přehled svítidel

Typ svítidla	Typ zdroje	Výkon (W)	Počet (ks)	Celkový příkon (kW)
LED Svítidlo	LED	30	323	11,14
OCP	Sodík	70	207	17,39
Dingo	Sodík	70	13	1,09
Neznámý typ	Sodík	70	11	0,92
Parkové svítidlo	Sodík	70	11	0,92
Parkové svítidlo 2	Sodík	70	7	0,59
Krabice	Sodík	70	8	0,67
Přechodové svítidlo	Sodík	70	7	0,59
IVC	Sodík	70	5	0,42
Sadovka	Sodík	70	2	0,17
Roadmaster	Sodík	70	2	0,17
Beruška	Sodík	70	1	0,08
Celkem			597	34,16

Příkony jednotlivých svítidel jsou odhadnuty s přihlédnutím na jejich typ, umístění a celkové roční spotřeby elektřiny na provoz veřejného osvětlení.

Přehled světlených zdrojů

Typ zdroje	Počet (ks)
LED	323
Sodík	274
Celkem	597

LED = elektroluminiscenční dioda

Sodík = vysokotlaká sodíková výbojka

Vybrané typy použitých svítidel

LED Svítidlo

Slangový výraz	Ledka
Obvyklý výkon	30 W
Krytí svítidla	IP65
Obvyklý typ zdroje	LED

Popis: Napříč celým městem se v soustavě veřejného osvětlení objevuje několik modelů moderních LED svítidel. Vyznačují se dobrou distribucí světla, nízkou poruchovostí a úsporným provozem.



Parkové svítidlo OCP

Slangový výraz	Parkovka
Obvyklý výkon	70 W
Krytí svítidla	IP55
Obvyklý typ zdroje	Vysokotlaká sodíková výbojka
Patice	E27

Popis: Svítidlo pro osvětlení zástavby rodinných domů, sídlišť, parků a klidnějších komunikací, typicky osazeno sodíkovou výbojkou o výkonu 70 W.



Přílohy

1. Seznam světelných bodů
2. Mapa světelných bodů
3. Fotografie rozvaděčů VO

Stávající pasport VO			Rozšíření pasportu o nový návrh			
ID	Rozvaděč	Výkon (W)	Třída osvětlení	Úsek	Nové svítidlo	Nový příkon (W)
04.101.001	RVO 4	30	-	Neměnit	Stávající	Stávající
04.101.002	RVO 4	30	-	Neměnit	Stávající	Stávající
04.101.003	RVO 4	30	-	Neměnit	Stávající	Stávající
04.101.004	RVO 4	30	-	Neměnit	Stávající	Stávající
04.101.005	RVO 4	30	-	Neměnit	Stávající	Stávající
04.101.006	RVO 4	30	-	Neměnit	Stávající	Stávající
04.101.007	RVO 4	30	-	Neměnit	Stávající	Stávající
04.94.008	RVO 4	70	P4	2	LED HEBLC14026	15
04.101.008	RVO 4	30	-	Neměnit	Stávající	Stávající
04.101.009	RVO 4	30	-	Neměnit	Stávající	Stávající
04.101.010	RVO 4	70	P4	2	LED HEBLC14026	15
04.101.011	RVO 4	30	-	Neměnit	Stávající	Stávající
04.101.012	RVO 4	30	-	Neměnit	Stávající	Stávající
04.101.013	RVO 4	30	-	Neměnit	Stávající	Stávající
04.101.014	RVO 4	30	-	Neměnit	Stávající	Stávající
04.101.015	RVO 4	30	-	Neměnit	Stávající	Stávající
04.101.016	RVO 4	30	-	Neměnit	Stávající	Stávající
04.101.017	RVO 4	30	-	Neměnit	Stávající	Stávající
04.101.018	RVO 4	70	P4	2	LED HEBLC14026	15
04.101.019	RVO 4	70	P4	2	LED HEBLC14026	15
04.101.020	RVO 4	70	P4	2	LED HEBLC14026	15
04.101.021	RVO 4	70	P4	2	LED HEBLC14026	15
04.58.042	RVO 4	30	-	Neměnit	Stávající	Stávající
04.58.043	RVO 4	30	-	Neměnit	Stávající	Stávající
04.58.044	RVO 4	30	-	Neměnit	Stávající	Stávající
04.58.045	RVO 4	30	-	Neměnit	Stávající	Stávající
04.58.046a	RVO 4	30	-	Neměnit	Stávající	Stávající
04.58.046b	RVO 4	30	-	Neměnit	Stávající	Stávající
04.58.047	RVO 4	30	-	Neměnit	Stávající	Stávající
04.58.048	RVO 4	30	-	Neměnit	Stávající	Stávající
04.58.049	RVO 4	30	-	Neměnit	Stávající	Stávající
04.58.050	RVO 4	30	-	Neměnit	Stávající	Stávající
04.58.051	RVO 4	30	-	Neměnit	Stávající	Stávající
04.58.052	RVO 4	30	-	Neměnit	Stávající	Stávající
04.58.053	RVO 4	30	-	Neměnit	Stávající	Stávající
05.97.001	RVO 5	70	P4	3	LED HEC16015	15
05.97.002	RVO 5	70	P4	3	LED HEC16015	15
05.97.003	RVO 5	70	P4	3	LED HEC16015	15
05.97.004	RVO 5	70	P4	3	LED HEC16015	15
05.97.005	RVO 5	70	P4	3	LED HEC16015	15
05.97.006	RVO 5	30	-	Neměnit	Stávající	Stávající
05.97.007	RVO 5	30	-	Neměnit	Stávající	Stávající
05.97.008	RVO 5	30	-	Neměnit	Stávající	Stávající
05.97.009	RVO 5	30	-	Neměnit	Stávající	Stávající

[illegible]

[illegible]

06.63.005	RVO 6	30	-	Neměnit	Stávající	Stávající
06.63.006	RVO 6	30	-	Neměnit	Stávající	Stávající
06.63.007	RVO 6	30	-	Neměnit	Stávající	Stávající
06.63.008	RVO 6	30	-	Neměnit	Stávající	Stávající
06.63.009	RVO 6	30	-	Neměnit	Stávající	Stávající
06.63.010	RVO 6	30	-	Neměnit	Stávající	Stávající
06.63.011	RVO 6	30	-	Neměnit	Stávající	Stávající
06.63.012	RVO 6	30	-	Neměnit	Stávající	Stávající
06.63.013	RVO 6	30	-	Neměnit	Stávající	Stávající
06.63.014	RVO 6	30	-	Neměnit	Stávající	Stávající
06.63.015	RVO 6	30	-	Neměnit	Stávající	Stávající
06.63.016	RVO 6	30	-	Neměnit	Stávající	Stávající
06.63.017	RVO 6	30	-	Neměnit	Stávající	Stávající
06.63.018	RVO 6	30	-	Neměnit	Stávající	Stávající
06.63.019	RVO 6	30	-	Neměnit	Stávající	Stávající
06.63.020	RVO 6	30	-	Neměnit	Stávající	Stávající
06.63.021	RVO 6	30	-	Neměnit	Stávající	Stávající
06.85.003	RVO 6	30	-	Neměnit	Stávající	Stávající
06.85.004	RVO 6	30	-	Neměnit	Stávající	Stávající
08.25.001	RVO 8	70	M5	1	LED HEC14026	40
08.25.002	RVO 8	70	M5	1	LED HEC14026	40
08.25.003	RVO 8	70	M5	1	LED HEC14026	40
08.25.004	RVO 8	70	M5	1	LED HEC14026	40
08.25.005	RVO 8	70	M5	1	LED HEC14026	40
08.25.006	RVO 8	70	M5	1	LED HEC14026	40
08.25.007	RVO 8	70	M5	1	LED HEC14026	40
08.25.008a	RVO 8	70	M5	1	LED HEC14026	40
08.25.008b	RVO 8	70	M5	1	LED HEC14026	40
08.33.001	RVO 8	70	P4	5	LED HEC16015	15
08.33.002	RVO 8	70	P4	5	LED HEC16015	15
08.33.003	RVO 8	70	P4	5	LED HEC16015	15
08.33.004	RVO 8	70	P4	5	LED HEC16015	15
08.33.005	RVO 8	70	P4	5	LED HEC16015	15
08.33.006	RVO 8	70	P4	5	LED HEC16015	15
08.33.007	RVO 8	70	P4	5	LED HEC16015	15
08.33.008	RVO 8	70	P4	5	LED HEC16015	15
08.33.009	RVO 8	70	P4	5	LED HEC16015	15
08.33.010	RVO 8	70	P4	5	LED HEC16015	15
08.33.011	RVO 8	70	P4	5	LED HEC16015	15
08.33.012	RVO 8	70	P4	5	LED HEC16015	15
08.33.013	RVO 8	70	P4	5	LED HEC16015	15
08.33.014	RVO 8	70	P4	5	LED HEC16015	15
08.33.015	RVO 8	70	P4	5	LED HEC16015	15
08.33.016	RVO 8	70	P4	5	LED HEC16015	15
08.33.017	RVO 8	70	P4	5	LED HEC16015	15
08.50.001	RVO 8	70	P4	5	LED HEC16015	15
08.50.002	RVO 8	70	P4	5	LED HEC16015	15
08.50.003	RVO 8	70	P4	5	LED HEC16015	15

08.50.004	RVO 8	70	P4	5	LED HEC16015	15
08.50.016	RVO 8	70	-	Neměnit	Stávající	Stávající
08.50.017	RVO 8	70	-	Neměnit	Stávající	Stávající
08.50.018	RVO 8	70	-	Neměnit	Stávající	Stávající
08.50.019	RVO 8	70	-	Neměnit	Stávající	Stávající
08.50.020	RVO 8	70	-	Neměnit	Stávající	Stávající
08.50.021	RVO 8	70	-	Neměnit	Stávající	Stávající
08.50.022	RVO 8	70	-	Neměnit	Stávající	Stávající
08.50.023	RVO 8	70	-	Neměnit	Stávající	Stávající
08.50.024	RVO 8	70	-	Neměnit	Stávající	Stávající
08.50.025	RVO 8	70	-	Neměnit	Stávající	Stávající
08.50.026	RVO 8	70	-	Neměnit	Stávající	Stávající
08.50.027	RVO 8	70	-	Neměnit	Stávající	Stávající
08.52.001	RVO 8	70	P4	5	LED HEC16015	15
08.52.002	RVO 8	70	P4	5	LED HEC16015	15
08.52.003	RVO 8	70	P4	5	LED HEC16015	15
08.52.004	RVO 8	70	P4	5	LED HEC16015	15
10.01.001	RVO 10	30	-	Neměnit	Stávající	Stávající
10.01.002	RVO 10	30	-	Neměnit	Stávající	Stávající
10.01.003	RVO 10	30	-	Neměnit	Stávající	Stávající
10.01.004	RVO 10	30	-	Neměnit	Stávající	Stávající
10.01.005	RVO 10	30	-	Neměnit	Stávající	Stávající
10.01.006	RVO 10	30	-	Neměnit	Stávající	Stávající
10.43.001	RVO 10	30	-	Neměnit	Stávající	Stávající
10.43.002	RVO 10	30	-	Neměnit	Stávající	Stávající
10.43.003	RVO 10	30	-	Neměnit	Stávající	Stávající
10.43.004	RVO 10	30	-	Neměnit	Stávající	Stávající
10.43.005	RVO 10	30	-	Neměnit	Stávající	Stávající
10.59.001	RVO 10	30	-	Neměnit	Stávající	Stávající
10.59.002	RVO 10	30	-	Neměnit	Stávající	Stávající
10.59.003	RVO 10	30	-	Neměnit	Stávající	Stávající
10.64.007	RVO 10	70	P4	11	LED HEBLC16015	12,5
10.64.008	RVO 10	70	P4	11	LED HEBLC16015	12,5
10.64.009	RVO 10	70	P5	10	LED HEC14949	7,5
10.64.010	RVO 10	70	P5	10	LED HEC14949	7,5
10.64.011	RVO 10	70	P5	10	LED HEC14949	7,5
10.64.012	RVO 10	70	P5	10	LED HEC14949	7,5
10.66.001	RVO 10	30	-	Neměnit	Stávající	Stávající
10.66.002	RVO 10	30	-	Neměnit	Stávající	Stávající
10.66.003	RVO 10	30	-	Neměnit	Stávající	Stávající
10.68.001	RVO 10	70	P5	10	LED HEC14949	7,5
10.68.002	RVO 10	70	P5	10	LED HEC14949	7,5
10.68.003	RVO 10	70	P5	10	LED HEC14949	7,5
10.68.004	RVO 10	70	P5	10	LED HEC14949	7,5
10.68.005	RVO 10	30	-	Neměnit	Stávající	Stávající
10.68.006	RVO 10	30	-	Neměnit	Stávající	Stávající
10.68.007	RVO 10	30	-	Neměnit	Stávající	Stávající
10.68.008	RVO 10	30	-	Neměnit	Stávající	Stávající

10.68.009	RVO 10	30	-	Neměnit	Stávající	Stávající
10.68.010	RVO 10	30	-	Neměnit	Stávající	Stávající
10.68.011	RVO 10	30	-	Neměnit	Stávající	Stávající
10.68.012	RVO 10	30	-	Neměnit	Stávající	Stávající
10.68.013	RVO 10	30	-	Neměnit	Stávající	Stávající
10.68.014	RVO 10	30	-	Neměnit	Stávající	Stávající
10.68.015	RVO 10	30	-	Neměnit	Stávající	Stávající
10.68.016	RVO 10	30	-	Neměnit	Stávající	Stávající
10.68.017	RVO 10	30	-	Neměnit	Stávající	Stávající
10.68.018	RVO 10	30	-	Neměnit	Stávající	Stávající
10.68.019	RVO 10	30	-	Neměnit	Stávající	Stávající
10.68.020	RVO 10	30	-	Neměnit	Stávající	Stávající
10.68.021	RVO 10	30	-	Neměnit	Stávající	Stávající
10.68.022	RVO 10	30	-	Neměnit	Stávající	Stávající
10.77.001	RVO 10	30	-	Neměnit	Stávající	Stávající
10.77.002	RVO 10	30	-	Neměnit	Stávající	Stávající
10.77.003	RVO 10	30	-	Neměnit	Stávající	Stávající
10.77.004	RVO 10	30	-	Neměnit	Stávající	Stávající
10.77.005	RVO 10	30	-	Neměnit	Stávající	Stávající
10.77.006	RVO 10	30	-	Neměnit	Stávající	Stávající
10.77.007	RVO 10	30	-	Neměnit	Stávající	Stávající
10.77.008	RVO 10	30	-	Neměnit	Stávající	Stávající
10.77.009	RVO 10	30	-	Neměnit	Stávající	Stávající
10.77.010	RVO 10	30	-	Neměnit	Stávající	Stávající
10.78.001	RVO 10	70	P4	11	LED HEBLC16015	12,5
10.78.002	RVO 10	70	P4	11	LED HEBLC16015	12,5
10.78.003	RVO 10	70	P4	11	LED HEBLC16015	12,5
10.78.004	RVO 10	70	P4	11	LED HEBLC16015	12,5
10.78.005	RVO 10	70	P4	11	LED HEBLC16015	12,5
10.78.006	RVO 10	70	P4	11	LED HEBLC16015	12,5
10.78.007	RVO 10	70	P4	11	LED HEBLC16015	12,5
10.78.008	RVO 10	70	P4	11	LED HEBLC16015	12,5
10.78.009	RVO 10	70	P4	11	LED HEBLC16015	12,5
10.78.010	RVO 10	70	P4	11	LED HEBLC16015	12,5
10.78.011	RVO 10	70	P4	11	LED HEBLC16015	12,5
10.78.012	RVO 10	70	P4	11	LED HEBLC16015	12,5
11.02.001	RVO 11	30	-	Neměnit	Stávající	Stávající
11.02.002	RVO 11	30	-	Neměnit	Stávající	Stávající
11.05.007	RVO 11	70	P4	22	LED HEC16015	15
11.05.008	RVO 11	70	P4	22	LED HEC16015	15
11.05.009	RVO 11	70	P4	22	LED HEC16015	15
11.05.010	RVO 11	70	P4	22	LED HEC16015	15
11.05.011	RVO 11	70	P4	22	LED HEC16015	15
11.05.012	RVO 11	70	P4	22	LED HEC16015	15
11.05.013	RVO 11	70	P4	22	LED HEC16015	15
11.05.014	RVO 11	70	P4	22	LED HEC16015	15
11.05.015	RVO 11	70	P4	22	LED HEC16015	15
11.05.016	RVO 11	70	P4	22	LED HEC16015	15

11.05.017	RVO 11	70	P4	22	LED HEC16015	15
11.05.018	RVO 11	70	P4	22	LED HEC16015	15
11.05.019	RVO 11	70	P4	22	LED HEC16015	15
11.05.020	RVO 11	30	-	Neměnit	Stávající	Stávající
11.05.021	RVO 11	70	P5	20	LED HEC16015	7,5
11.05.022	RVO 11	70	P5	20	LED HEC16015	7,5
11.05.023	RVO 11	70	P4	21	LED HEBLC16015	20
11.05.024	RVO 11	30	-	Neměnit	Stávající	Stávající
11.05.025	RVO 11	70	P5	20	LED HEC16015	7,5
11.05.026	RVO 11	70	P5	20	LED HEC16015	7,5
11.05.027	RVO 11	70	P4	21	LED HEBLC16015	20
11.05.028	RVO 11	30	-	Neměnit	Stávající	Stávající
11.05.029	RVO 11	70	P5	20	LED HEC16015	7,5
11.05.030	RVO 11	70	P5	20	LED HEC16015	7,5
11.05.031	RVO 11	70	P4	21	LED HEBLC16015	20
11.05.032	RVO 11	30	-	Neměnit	Stávající	Stávající
11.05.033	RVO 11	70	P5	20	LED HEC16015	7,5
11.05.034	RVO 11	70	P5	20	LED HEC16015	7,5
11.05.035	RVO 11	70	P5	20	LED HEC16015	7,5
11.05.036	RVO 11	70	P4	22	LED HEC16015	15
11.05.037	RVO 11	70	P5	20	LED HEC16015	7,5
11.05.038	RVO 11	70	P5	20	LED HEC16015	7,5
11.05.039	RVO 11	70	P5	20	LED HEC16015	7,5
11.05.040	RVO 11	70	P4	22	LED HEC16015	15
11.05.041	RVO 11	70	P5	20	LED HEC16015	7,5
11.05.042	RVO 11	70	P5	20	LED HEC16015	7,5
11.05.043	RVO 11	70	P5	20	LED HEC16015	7,5
11.05.044	RVO 11	70	P4	22	LED HEC16015	15
11.05.045	RVO 11	70	-	Neměnit	Stávající	Stávající
11.05.046	RVO 11	70	P4	22	LED HEC16015	15
11.05.047	RVO 11	70	P4	22	LED HEC16015	15
11.05.048	RVO 11	70	P4	22	LED HEC16015	15
11.05.049	RVO 11	70	P4	22	LED HEC16015	15
11.05.050	RVO 11	70	P4	22	LED HEC16015	15
11.05.051	RVO 11	30	-	Neměnit	Stávající	Stávající
11.05.052	RVO 11	30	-	Neměnit	Stávající	Stávající
11.09.001	RVO 11	30	-	Neměnit	Stávající	Stávající
11.09.002	RVO 11	30	-	Neměnit	Stávající	Stávající
11.09.003	RVO 11	30	-	Neměnit	Stávající	Stávající
11.21.001	RVO 11	30	-	Neměnit	Stávající	Stávající
11.21.002	RVO 11	30	-	Neměnit	Stávající	Stávající
11.21.003	RVO 11	30	-	Neměnit	Stávající	Stávající
11.21.004	RVO 11	30	-	Neměnit	Stávající	Stávající
11.21.005	RVO 11	30	-	Neměnit	Stávající	Stávající
11.21.006	RVO 11	30	-	Neměnit	Stávající	Stávající
11.21.007	RVO 11	30	-	Neměnit	Stávající	Stávající
11.21.008	RVO 11	30	-	Neměnit	Stávající	Stávající
11.21.009	RVO 11	30	-	Neměnit	Stávající	Stávající

[illegible]

11.91.001	RVO 11	70	P4	21	LED HEBLC16015	20
11.91.002	RVO 11	70	P4	21	LED HEBLC16015	20
11.91.003	RVO 11	70	P4	21	LED HEBLC16015	20
11.91.004	RVO 11	70	P4	21	LED HEBLC16015	20
12.17.010	RVO 12	30	-	Neměnit	Stávající	Stávající
12.17.039	RVO 12	30	-	Neměnit	Stávající	Stávající
12.17.040	RVO 12	30	-	Neměnit	Stávající	Stávající
12.17.041	RVO 12	30	-	Neměnit	Stávající	Stávající
12.17.042	RVO 12	30	-	Neměnit	Stávající	Stávající
12.17.043	RVO 12	30	-	Neměnit	Stávající	Stávající
12.18.001	RVO 12	30	-	Neměnit	Stávající	Stávající
12.18.002	RVO 12	30	-	Neměnit	Stávající	Stávající
12.18.003	RVO 12	30	-	Neměnit	Stávající	Stávající
12.18.004	RVO 12	30	-	Neměnit	Stávající	Stávající
12.18.005	RVO 12	30	-	Neměnit	Stávající	Stávající
12.18.006	RVO 12	30	-	Neměnit	Stávající	Stávající
12.18.007	RVO 12	30	-	Neměnit	Stávající	Stávající
12.18.008	RVO 12	30	-	Neměnit	Stávající	Stávající
12.18.009	RVO 12	30	-	Neměnit	Stávající	Stávající
12.18.010	RVO 12	30	-	Neměnit	Stávající	Stávající
12.49.001	RVO 12	70	P4	12	LED HEBLC14026	12,5
12.49.002	RVO 12	70	P4	12	LED HEBLC14026	12,5
12.49.003	RVO 12	70	P4	12	LED HEBLC14026	12,5
12.49.004	RVO 12	70	P4	12	LED HEBLC14026	12,5
12.49.005	RVO 12	70	P4	12	LED HEBLC14026	12,5
12.49.006	RVO 12	70	P4	12	LED HEBLC14026	12,5
12.49.007	RVO 12	70	P4	12	LED HEBLC14026	12,5
12.49.008	RVO 12	70	P4	12	LED HEBLC14026	12,5
12.49.009	RVO 12	70	P4	12	LED HEBLC14026	12,5
12.88.007	RVO 12	30	-	Neměnit	Stávající	Stávající
12.88.008	RVO 12	30	-	Neměnit	Stávající	Stávající
12.88.009	RVO 12	30	-	Neměnit	Stávající	Stávající
12.88.010	RVO 12	30	-	Neměnit	Stávající	Stávající
12.88.011	RVO 12	30	-	Neměnit	Stávající	Stávající
12.88.012	RVO 12	30	-	Neměnit	Stávající	Stávající
12.88.013	RVO 12	30	-	Neměnit	Stávající	Stávající
12.88.014	RVO 12	30	-	Neměnit	Stávající	Stávající
12.88.015	RVO 12	30	-	Neměnit	Stávající	Stávající
12.88.016	RVO 12	30	-	Neměnit	Stávající	Stávající
12.88.017	RVO 12	30	-	Neměnit	Stávající	Stávající
12.88.018	RVO 12	30	-	Neměnit	Stávající	Stávající
12.88.019	RVO 12	30	-	Neměnit	Stávající	Stávající
12.88.020	RVO 12	30	-	Neměnit	Stávající	Stávající
12.88.021	RVO 12	70	P4	12	LED HEBLC14026	12,5
12.88.022	RVO 12	70	P4	12	LED HEBLC14026	12,5
12.88.023	RVO 12	70	P4	12	LED HEBLC14026	12,5
12.88.024	RVO 12	70	P4	12	LED HEBLC14026	12,5
12.88.025	RVO 12	70	P4	12	LED HEBLC14026	12,5

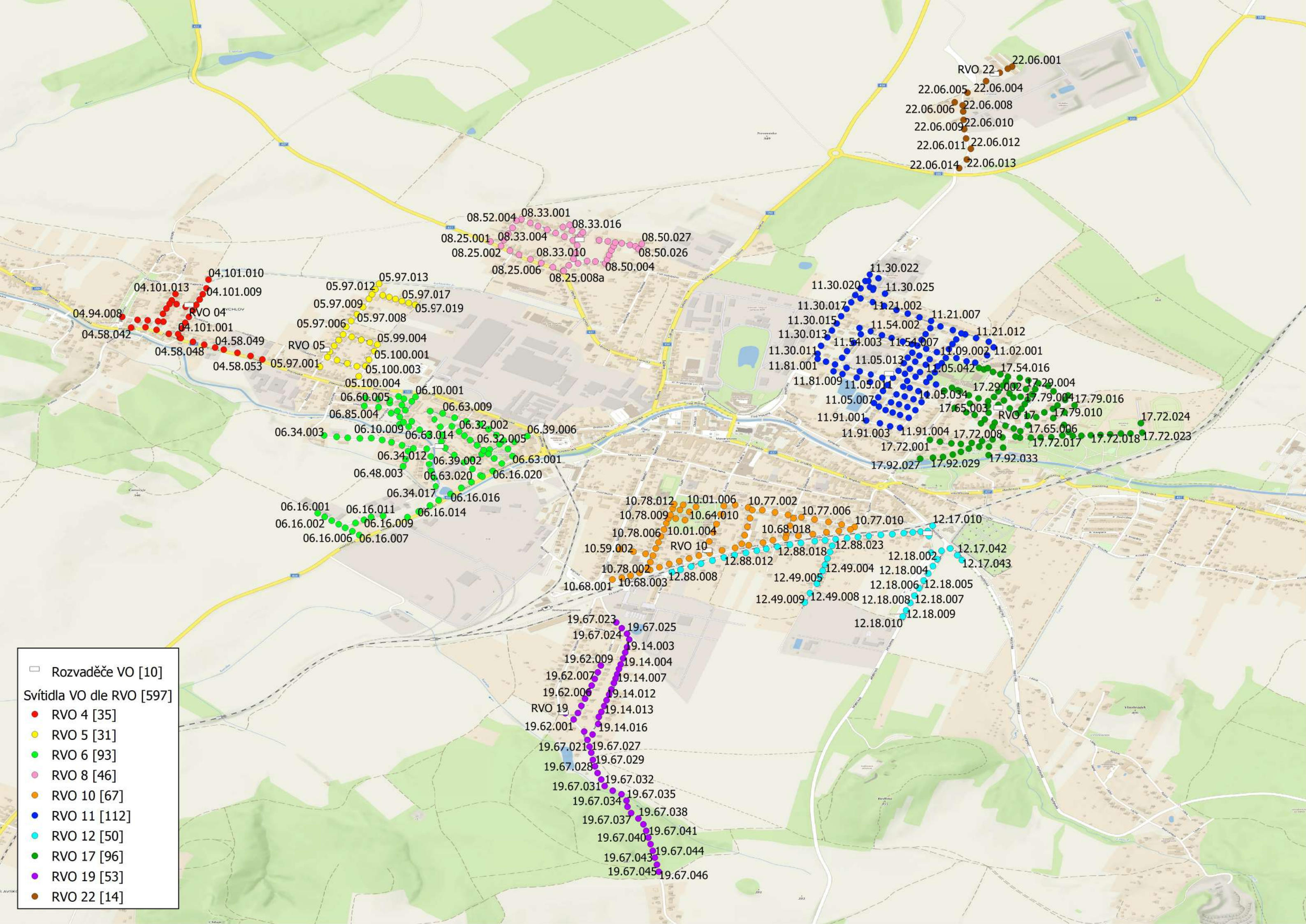
12.88.026	RVO 12	70	P4	12	LED HEBLC14026	12,5
12.88.027	RVO 12	70	P4	12	LED HEBLC14026	12,5
12.88.028	RVO 12	70	P4	12	LED HEBLC14026	12,5
12.88.029	RVO 12	70	P4	12	LED HEBLC14026	12,5
12.88.030	RVO 12	70	P4	12	LED HEBLC14026	12,5
12.88.031	RVO 12	70	P4	12	LED HEBLC14026	12,5
17.29.001	RVO 17	70	P5	19	LED HEBLC14026	10
17.29.002	RVO 17	70	P5	19	LED HEBLC14026	10
17.29.003	RVO 17	70	P5	19	LED HEBLC14026	10
17.29.004	RVO 17	70	P5	19	LED HEBLC14026	10
17.29.005	RVO 17	70	P5	19	LED HEBLC14026	10
17.29.006	RVO 17	70	P5	19	LED HEBLC14026	10
17.54.012	RVO 17	70	P4	22	LED HEC16015	15
17.54.013	RVO 17	70	P4	23	LED PP1	20
17.54.014	RVO 17	70	P4	23	LED PP1	20
17.54.015	RVO 17	70	P4	22	LED HEC16015	15
17.54.016	RVO 17	70	P4	22	LED HEC16015	15
17.54.017	RVO 17	70	P4	22	LED HEC16015	15
17.54.018	RVO 17	70	-	Neměnit	Stávající	Stávající
17.54.019	RVO 17	70	-	Neměnit	Stávající	Stávající
17.54.020	RVO 17	70	-	Neměnit	Stávající	Stávající
17.54.021	RVO 17	70	-	Neměnit	Stávající	Stávající
17.54.022	RVO 17	30	-	Neměnit	Stávající	Stávající
17.65.001	RVO 17	70	-	Neměnit	Stávající	Stávající
17.65.002	RVO 17	70	P5	18	LED HEBLC14026	10
17.65.003	RVO 17	70	P5	18	LED HEBLC14026	10
17.65.004	RVO 17	70	P5	18	LED HEBLC14026	10
17.65.005	RVO 17	70	P5	18	LED HEBLC14026	10
17.65.006	RVO 17	70	P4	16	LED HEBLC16015	15
17.65.007	RVO 17	30	-	Neměnit	Stávající	Stávající
17.65.008	RVO 17	30	-	Neměnit	Stávající	Stávající
17.65.009	RVO 17	30	-	Neměnit	Stávající	Stávající
17.65.010	RVO 17	30	-	Neměnit	Stávající	Stávající
17.65.011	RVO 17	30	-	Neměnit	Stávající	Stávající
17.65.012	RVO 17	30	-	Neměnit	Stávající	Stávající
17.65.013	RVO 17	30	-	Neměnit	Stávající	Stávající
17.65.014	RVO 17	30	-	Neměnit	Stávající	Stávající
17.65.015	RVO 17	30	-	Neměnit	Stávající	Stávající
17.65.016	RVO 17	30	-	Neměnit	Stávající	Stávající
17.65.017	RVO 17	30	-	Neměnit	Stávající	Stávající
17.65.018	RVO 17	30	-	Neměnit	Stávající	Stávající
17.65.019	RVO 17	70	P5	18	LED HEBLC14026	10
17.65.020	RVO 17	70	P5	18	LED HEBLC14026	10
17.72.001	RVO 17	70	P4	14	LED HEC16015	17,5
17.72.002	RVO 17	70	P4	14	LED HEC16015	17,5
17.72.003	RVO 17	70	P4	14	LED HEC16015	17,5
17.72.004	RVO 17	70	P4	14	LED HEC16015	17,5
17.72.005	RVO 17	70	P4	14	LED HEC16015	17,5

17.72.006	RVO 17	70	P4	14	LED HEC16015	17,5
17.72.007	RVO 17	70	P4	14	LED HEC16015	17,5
17.72.008	RVO 17	70	P4	14	LED HEC16015	17,5
17.72.009	RVO 17	70	P4	15	LED HEC16015	17,5
17.72.010	RVO 17	70	P4	15	LED HEC16015	17,5
17.72.011	RVO 17	70	P4	15	LED HEC16015	17,5
17.72.012	RVO 17	70	P4	15	LED HEC16015	17,5
17.72.013	RVO 17	70	P4	15	LED HEC16015	17,5
17.72.014	RVO 17	30	-	Neměnit	Stávající	Stávající
17.72.015	RVO 17	30	-	Neměnit	Stávající	Stávající
17.72.016	RVO 17	30	-	Neměnit	Stávající	Stávající
17.72.017	RVO 17	30	-	Neměnit	Stávající	Stávající
17.72.018	RVO 17	30	-	Neměnit	Stávající	Stávající
17.72.019	RVO 17	30	-	Neměnit	Stávající	Stávající
17.72.020	RVO 17	30	-	Neměnit	Stávající	Stávající
17.72.021	RVO 17	30	-	Neměnit	Stávající	Stávající
17.72.022	RVO 17	30	-	Neměnit	Stávající	Stávající
17.72.023	RVO 17	30	-	Neměnit	Stávající	Stávající
17.72.024	RVO 17	30	-	Neměnit	Stávající	Stávající
17.74.001	RVO 17	70	-	Neměnit	Stávající	Stávající
17.74.002	RVO 17	70	-	Neměnit	Stávající	Stávající
17.74.003	RVO 17	70	-	Neměnit	Stávající	Stávající
17.74.004a	RVO 17	70	-	Neměnit	Stávající	Stávající
17.74.004b	RVO 17	70	-	Neměnit	Stávající	Stávající
17.76.001	RVO 17	70	-	Neměnit	Stávající	Stávající
17.76.002	RVO 17	70	-	Neměnit	Stávající	Stávající
17.76.003	RVO 17	70	-	Neměnit	Stávající	Stávající
17.76.004	RVO 17	70	-	Neměnit	Stávající	Stávající
17.79.001	RVO 17	30	-	Neměnit	Stávající	Stávající
17.79.002	RVO 17	30	-	Neměnit	Stávající	Stávající
17.79.003	RVO 17	30	-	Neměnit	Stávající	Stávající
17.79.004	RVO 17	70	P4	16	LED HEBLC16015	15
17.79.005	RVO 17	70	P4	16	LED HEBLC16015	15
17.79.006	RVO 17	70	P5	18	LED HEBLC14026	10
17.79.007	RVO 17	70	P4	16	LED HEBLC16015	15
17.79.008	RVO 17	70	P4	16	LED HEBLC16015	15
17.79.009	RVO 17	70	P4	16	LED HEBLC16015	15
17.79.010	RVO 17	70	P4	16	LED HEBLC16015	15
17.79.011	RVO 17	70	P4	16	LED HEBLC16015	15
17.79.012	RVO 17	70	P4	16	LED HEBLC16015	15
17.79.013	RVO 17	70	P4	16	LED HEBLC16015	15
17.79.014	RVO 17	70	P5	17	LED HEC16015	12,5
17.79.015	RVO 17	70	P5	17	LED HEC16015	12,5
17.79.016	RVO 17	70	P5	17	LED HEC16015	12,5
17.92.027	RVO 17	70	P5	13	LED HEC16015	7,5
17.92.028	RVO 17	70	P5	13	LED HEC16015	7,5
17.92.029	RVO 17	70	P5	13	LED HEC16015	7,5
17.92.030	RVO 17	70	P5	13	LED HEC16015	7,5

17.92.031	RVO 17	70	P5	13	LED HEC16015	7,5
17.92.032	RVO 17	70	P5	13	LED HEC16015	7,5
17.92.033	RVO 17	70	P5	13	LED HEC16015	7,5
17.92.034	RVO 17	70	P5	13	LED HEC16015	7,5
17.92.035	RVO 17	70	P5	13	LED HEC16015	7,5
17.92.036	RVO 17	70	P5	13	LED HEC16015	7,5
19.14.001	RVO 19	70	P4	8	LED HEBLC14026	10
19.14.002	RVO 19	70	P4	8	LED HEBLC14026	10
19.14.003	RVO 19	70	P4	8	LED HEBLC14026	10
19.14.004	RVO 19	70	P4	8	LED HEBLC14026	10
19.14.005	RVO 19	70	P4	8	LED HEBLC14026	10
19.14.006	RVO 19	70	P4	8	LED HEBLC14026	10
19.14.007	RVO 19	70	P4	8	LED HEBLC14026	10
19.14.008	RVO 19	70	P4	8	LED HEBLC14026	10
19.14.009	RVO 19	70	P4	8	LED HEBLC14026	10
19.14.010	RVO 19	70	P4	8	LED HEBLC14026	10
19.14.011	RVO 19	70	P4	8	LED HEBLC14026	10
19.14.012	RVO 19	70	P4	8	LED HEBLC14026	10
19.14.013	RVO 19	70	P4	8	LED HEBLC14026	10
19.14.014	RVO 19	70	P4	8	LED HEBLC14026	10
19.14.015	RVO 19	70	P4	8	LED HEBLC14026	10
19.14.016	RVO 19	70	P4	8	LED HEBLC14026	10
19.14.017	RVO 19	70	P4	8	LED HEBLC14026	10
19.62.001	RVO 19	70	P4	9	LED HEBLC14026	15
19.62.002	RVO 19	70	P4	9	LED HEBLC14026	15
19.62.003	RVO 19	70	P4	9	LED HEBLC14026	15
19.62.004	RVO 19	70	P4	9	LED HEBLC14026	15
19.62.005	RVO 19	70	P4	9	LED HEBLC14026	15
19.62.006	RVO 19	70	P4	9	LED HEBLC14026	15
19.62.007	RVO 19	70	P4	9	LED HEBLC14026	15
19.62.008	RVO 19	70	P4	9	LED HEBLC14026	15
19.62.009	RVO 19	70	P4	9	LED HEBLC14026	15
19.67.019	RVO 19	70	P4	9	LED HEBLC14026	15
19.67.020	RVO 19	70	P4	9	LED HEBLC14026	15
19.67.021	RVO 19	30	-	Neměnit	Stávající	Stávající
19.67.023	RVO 19	30	-	Neměnit	Stávající	Stávající
19.67.024	RVO 19	30	-	Neměnit	Stávající	Stávající
19.67.025	RVO 19	30	-	Neměnit	Stávající	Stávající
19.67.026	RVO 19	30	-	Neměnit	Stávající	Stávající
19.67.027	RVO 19	30	-	Neměnit	Stávající	Stávající
19.67.028	RVO 19	30	-	Neměnit	Stávající	Stávající
19.67.029	RVO 19	30	-	Neměnit	Stávající	Stávající
19.67.030	RVO 19	30	-	Neměnit	Stávající	Stávající
19.67.031	RVO 19	30	-	Neměnit	Stávající	Stávající
19.67.032	RVO 19	30	-	Neměnit	Stávající	Stávající
19.67.033	RVO 19	30	-	Neměnit	Stávající	Stávající
19.67.034	RVO 19	30	-	Neměnit	Stávající	Stávající
19.67.035	RVO 19	30	-	Neměnit	Stávající	Stávající

19.67.036	RVO 19	30	-	Neměnit	Stávající	Stávající
19.67.037	RVO 19	30	-	Neměnit	Stávající	Stávající
19.67.038	RVO 19	30	-	Neměnit	Stávající	Stávající
19.67.039	RVO 19	30	-	Neměnit	Stávající	Stávající
19.67.040	RVO 19	30	-	Neměnit	Stávající	Stávající
19.67.041	RVO 19	30	-	Neměnit	Stávající	Stávající
19.67.042	RVO 19	30	-	Neměnit	Stávající	Stávající
19.67.043	RVO 19	30	-	Neměnit	Stávající	Stávající
19.67.044	RVO 19	30	-	Neměnit	Stávající	Stávající
19.67.045	RVO 19	30	-	Neměnit	Stávající	Stávající
19.67.046	RVO 19	30	-	Neměnit	Stávající	Stávající
22.06.001	RVO 22	70	P5	7	LED HEBLC13688	10
22.06.002	RVO 22	70	P5	7	LED HEBLC13688	10
22.06.003	RVO 22	70	P5	7	LED HEBLC13688	10
22.06.004	RVO 22	70	P5	7	LED HEBLC13688	10
22.06.005	RVO 22	70	P5	7	LED HEBLC13688	10
22.06.006	RVO 22	70	P5	7	LED HEBLC13688	10
22.06.007	RVO 22	70	P5	6	LED HEC16015	15
22.06.008	RVO 22	70	P5	6	LED HEC16015	15
22.06.009	RVO 22	70	P5	6	LED HEC16015	15
22.06.010	RVO 22	70	P5	6	LED HEC16015	15
22.06.011	RVO 22	70	P5	6	LED HEC16015	15
22.06.012	RVO 22	70	P5	6	LED HEC16015	15
22.06.013	RVO 22	70	P5	6	LED HEC16015	15
22.06.014	RVO 22	70	P5	6	LED HEC16015	15

Stávající pasport VO			Rozšíření pasportu o nový návrh			
ID	Rozvaděč	Výkon (W)	Třída osvětlení	Úsek	Nové svítidlo	Nový příkon (W)
D1	RVO 22	Nové svítidlo	P5	7	LED HEBLC13688	10
D2	RVO 22	Nové svítidlo	P5	7	LED HEBLC13688	10



- Rozvaděče VO [10]
- Svítidla VO dle RVO [597]
- RVO 4 [35]
- RVO 5 [31]
- RVO 6 [93]
- RVO 8 [46]
- RVO 10 [67]
- RVO 11 [112]
- RVO 12 [50]
- RVO 17 [96]
- RVO 19 [53]
- RVO 22 [14]



Rozvaděče VO [10]

Svítidla VO dle RVO [597]

RVO 4 [35]

RVO 5 [31]

RVO 6 [93]

RVO 8 [46]

RVO 10 [67]

RVO 11 [112]

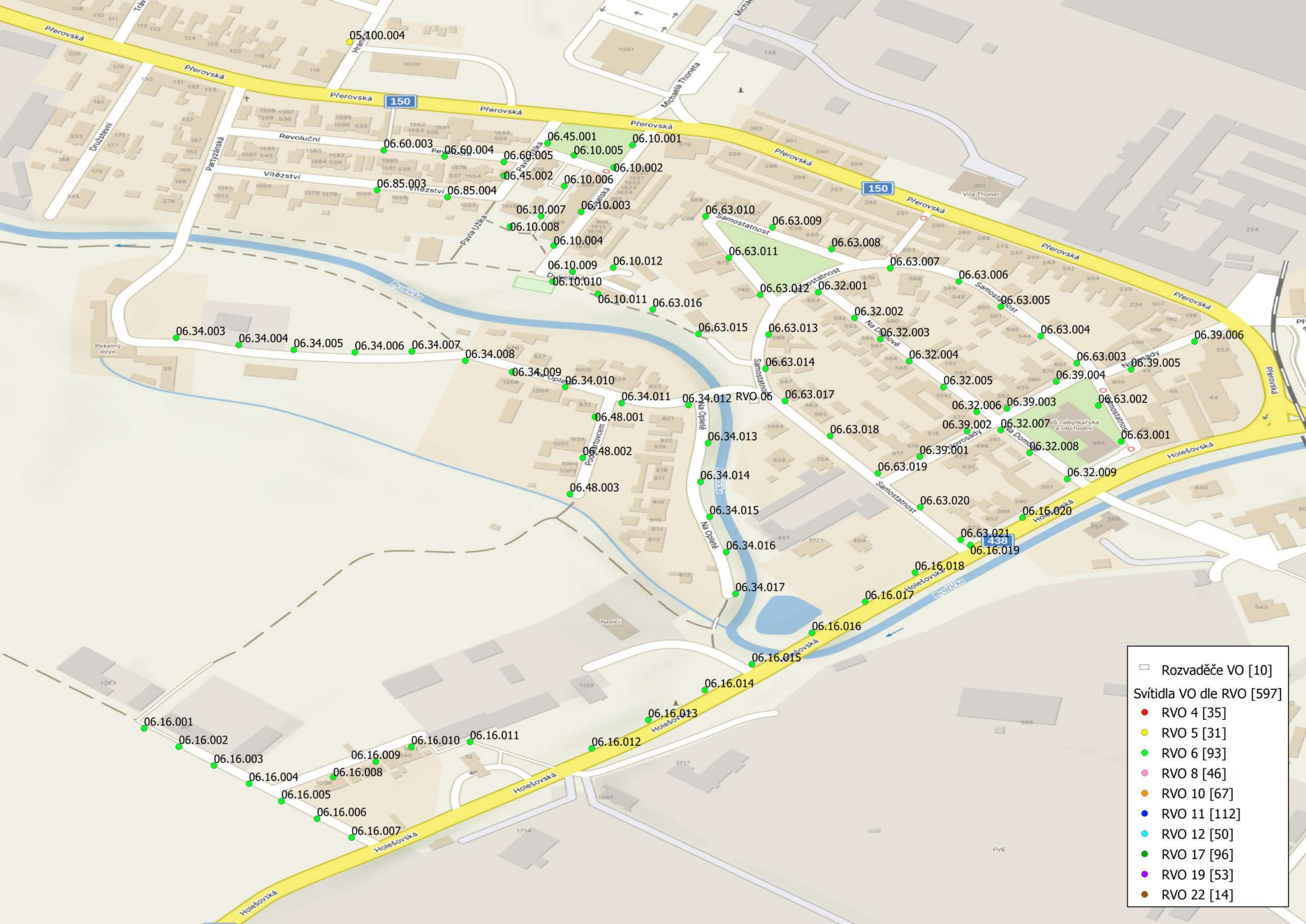
RVO 12 [50]

RVO 17 [96]

RVO 19 [53]

RVO 22 [14]

The map shows a residential area with several streets. A yellow road labeled 'Přerovská' runs diagonally from the bottom left to the top right, with a blue '150' road sign. Other streets include 'Souběžná', 'Trávníky', 'Dělnická', 'Hraniční', 'Revoluční', 'Vítězství', 'Partyzánská', 'Michaela Thoneteta', and 'Ústecká'. A blue line labeled 'Rychlovský p.' runs along the top. Numerous numbered points are scattered across the map, many with labels like '05.97.001', '05.98.001', '05.99.001', '05.100.001', '06.45.001', '06.10.001', '06.60.001', and '06.85.001'. Some points are colored red, yellow, green, or blue, corresponding to the legend. A small white box with arrows is located near the intersection of 'Michaela Thoneteta' and 'Přerovská'.



Rozvaděče VO [10]

Svítlidla VO dle RVO [597]

RVO 4 [35]

RVO 5 [31]

RVO 6 [93]

RVO 8 [46]

RVO 10 [67]

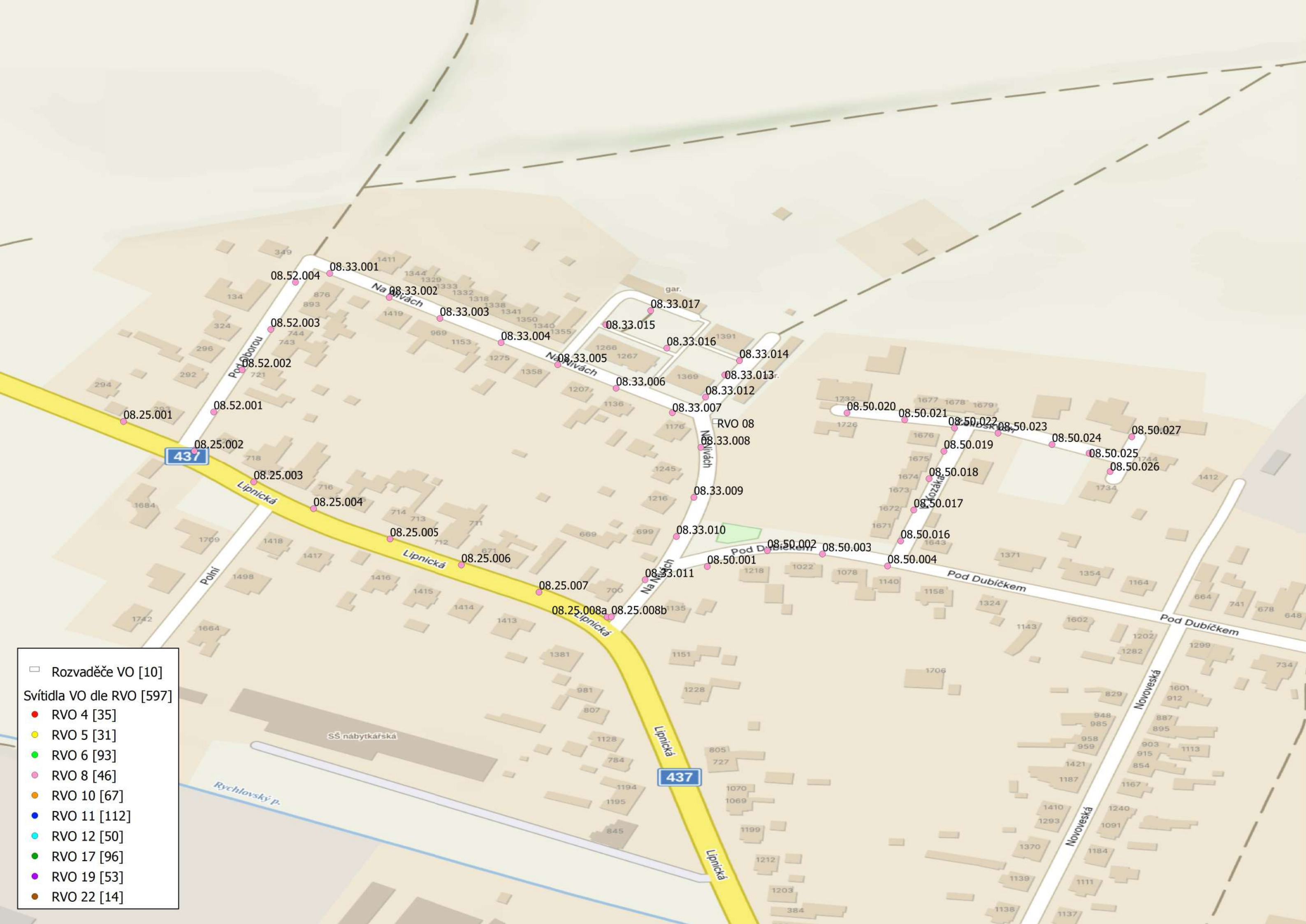
RVO 11 [112]

RVO 12 [50]

RVO 17 [96]

RVO 19 [53]

RVO 22 [14]



Rozvaděče VO [10]

Svítlidla VO dle RVO [597]

RVO 4 [35]

RVO 5 [31]

RVO 6 [93]

RVO 8 [46]

RVO 10 [67]

RVO 11 [112]

RVO 12 [50]

RVO 17 [96]

RVO 19 [53]

RVO 22 [14]

This figure is a detailed map of a residential neighborhood, likely in the Czech Republic, showing a grid of streets and numerous numbered points representing light poles (RVO). The map includes the following elements:

- Streets:** Major streets include Čs. brigády (yellow), Palackého, Sokolská, Tyršova, Soudní, a. Horáka, Za Drahou, Sokola Tůmy, and Krátká. Other streets shown are Mlýnská, Nádražní, Dvořákova, Příční, a. Horáka, and Pod Bedlinou.
- Points:** Numerous numbered points are plotted across the map, representing light poles. These points are color-coded according to the legend, indicating different types of light poles (RVO).
- Legend:** A legend in the top-left corner identifies the symbols used on the map. It includes a white square for 'Rozvaděče VO [10]' and a list of 'Svítlidla VO dle RVO [597]' with corresponding colored circles and counts: RVO 4 [35] (red), RVO 5 [31] (yellow), RVO 6 [93] (green), RVO 8 [46] (pink), RVO 10 [67] (orange), RVO 11 [112] (blue), RVO 12 [50] (cyan), RVO 17 [96] (dark green), RVO 19 [53] (purple), and RVO 22 [14] (brown).
- Geographic Features:** The map shows a mix of residential buildings, green spaces (parks and gardens), and public facilities like a school (Škola) and a library (Knihovna). A railway line is visible running diagonally across the lower part of the map.

Rozvaděče VO [10]

Svítidla VO dle RVO [597]

RVO 4 [35]

RVO 5 [31]

RVO 6 [93]

RVO 8 [46]

RVO 10 [67]

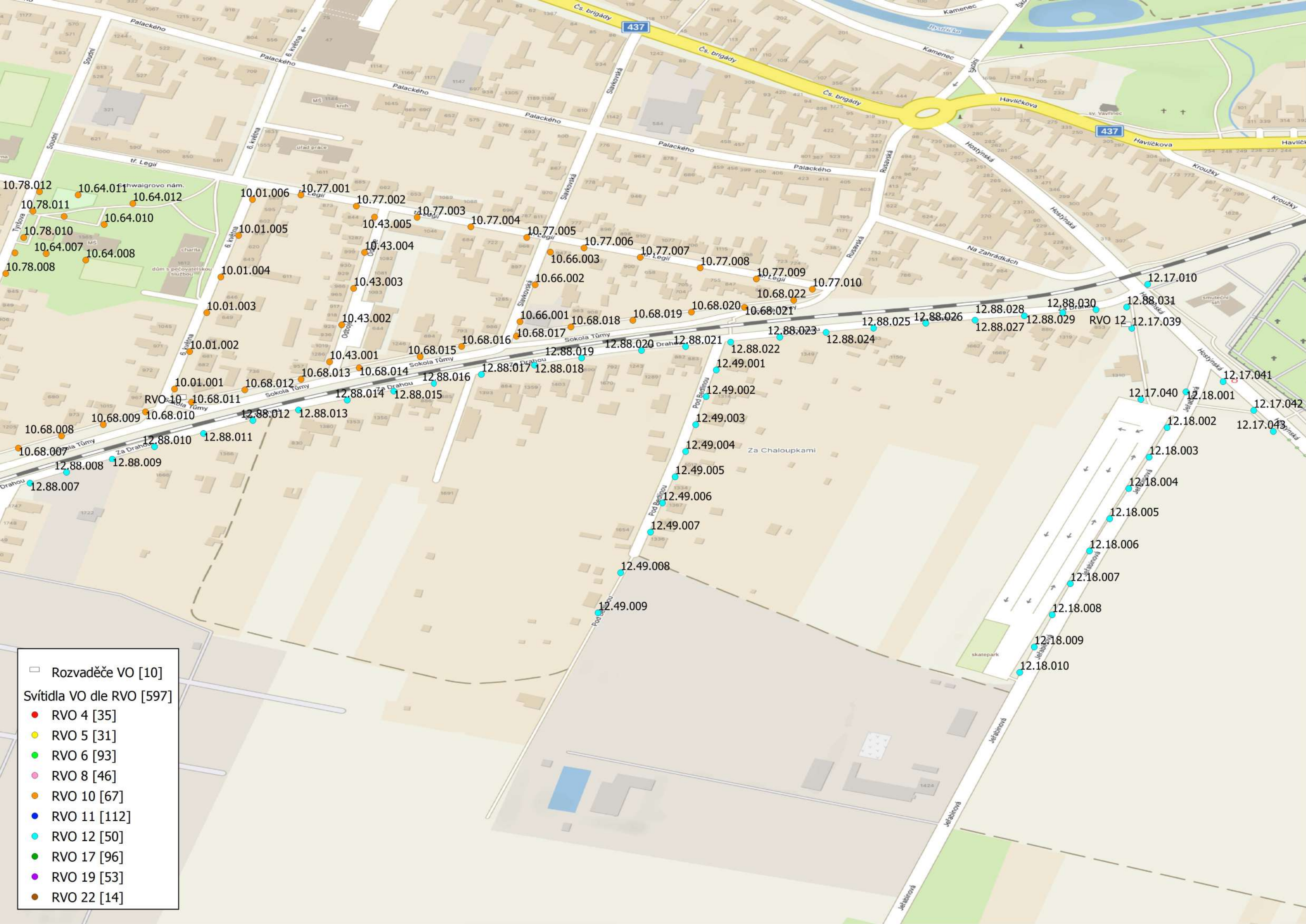
RVO 11 [112]

RVO 12 [50]

RVO 17 [96]

RVO 19 [53]

RVO 22 [14]



Rozvaděče VO [10]

Svítidla VO dle RVO [597]

RVO 4 [35]

RVO 5 [31]

RVO 6 [93]

RVO 8 [46]

RVO 10 [67]

RVO 11 [112]

RVO 12 [50]

RVO 17 [96]

RVO 19 [53]

RVO 22 [14]



Rozvaděče VO [10]

Svítidla VO dle RVO [597]

RVO 4 [35]

RVO 5 [31]

RVO 6 [93]

RVO 8 [46]

RVO 10 [67]

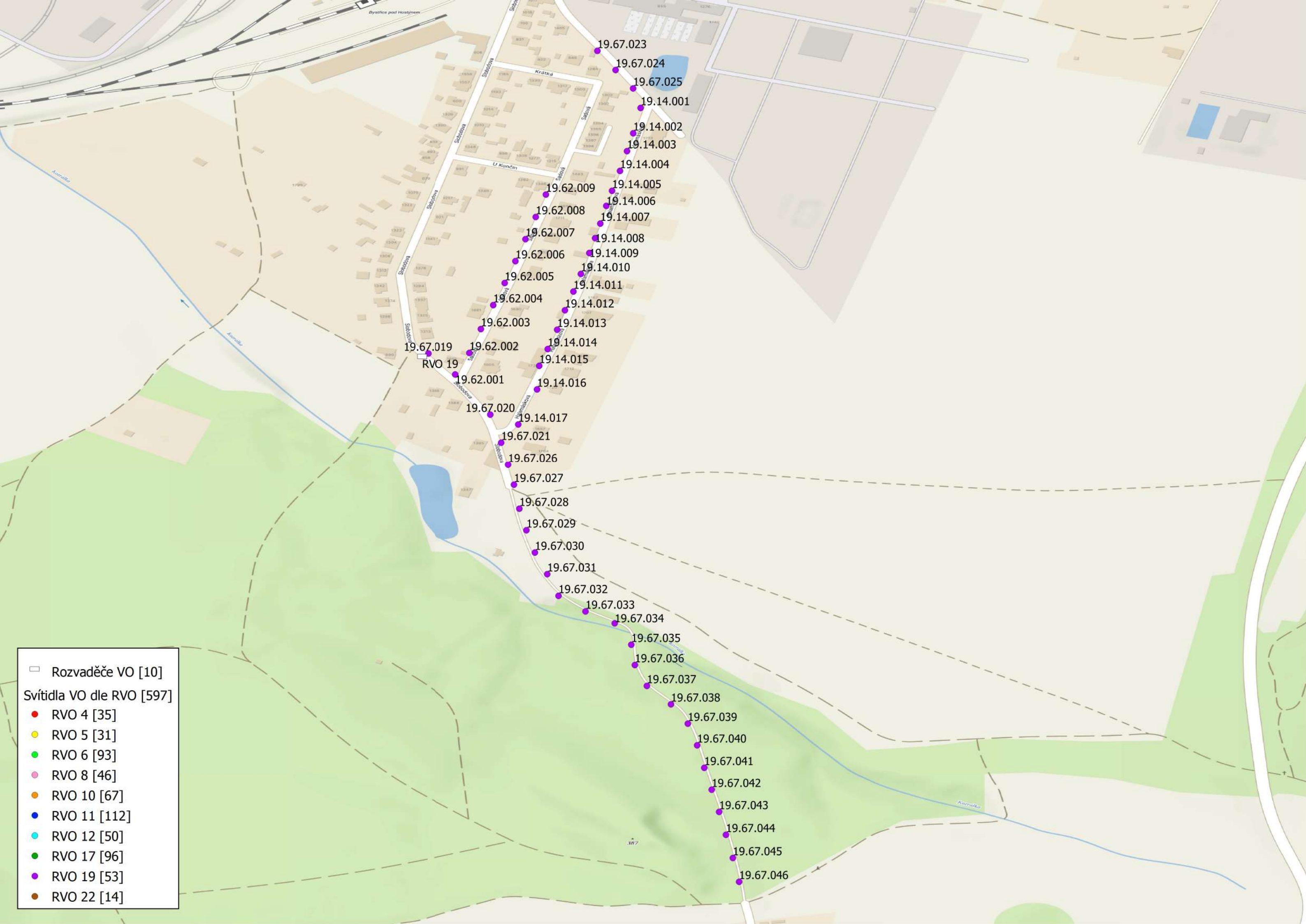
RVO 11 [112]

RVO 12 [50]

RVO 17 [96]

RVO 19 [53]

RVO 22 [14]



Rozvaděče VO [10]

Svítidla VO dle RVO [597]

RVO 4 [35]

RVO 5 [31]

RVO 6 [93]

RVO 8 [46]

RVO 10 [67]

RVO 11 [112]

RVO 12 [50]

RVO 17 [96]

RVO 19 [53]

RVO 22 [14]

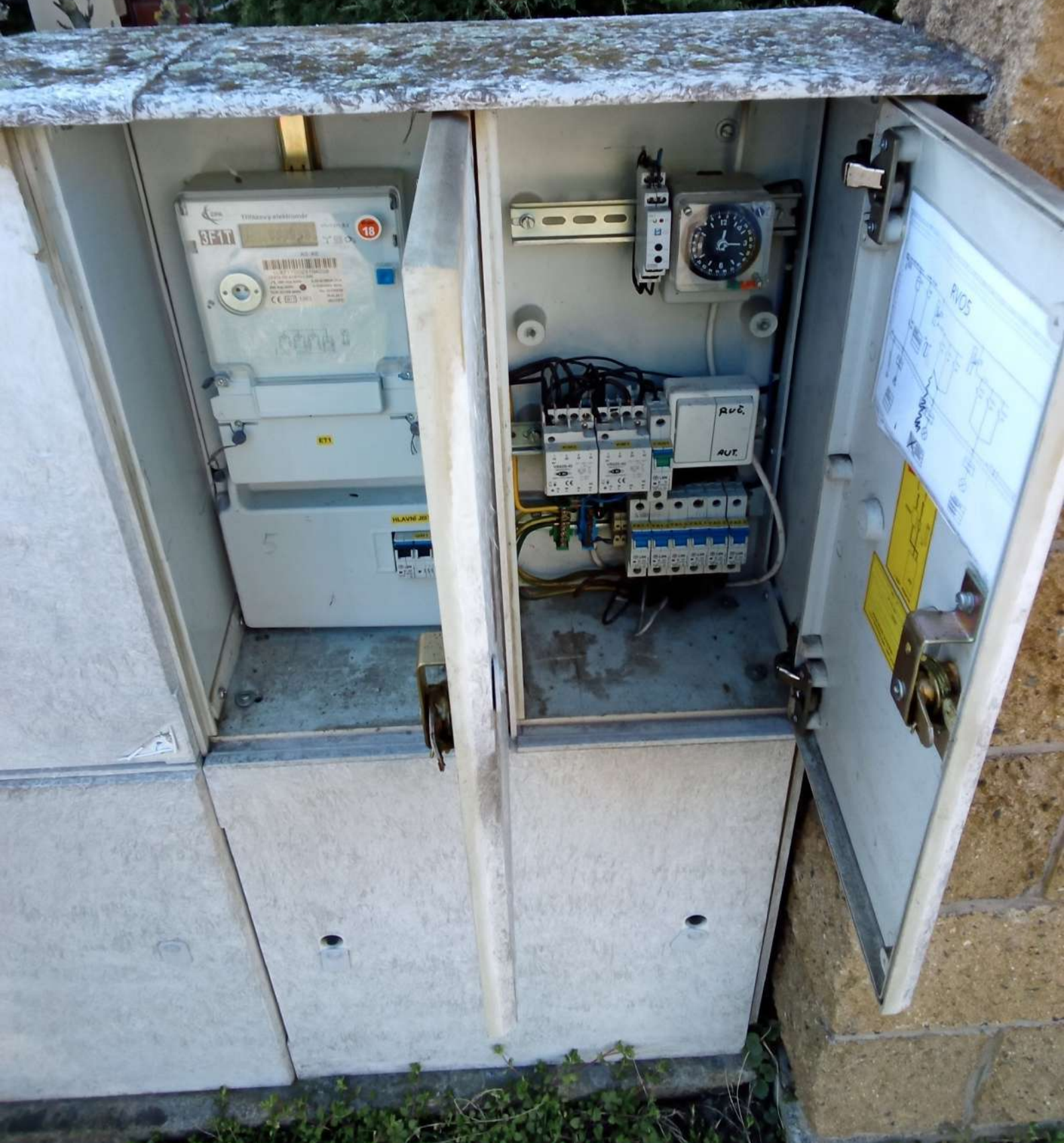
The map displays a street layout with various buildings and landmarks. A yellow road with a blue '150' sign runs horizontally across the bottom. A white road runs vertically through the center, with a junction to the right. Buildings are labeled with numbers: 174, 175, 598, 782, 783, 788, 1600, and 174. A green area is labeled 'Cihelna'. A blue area is labeled 'skládka odpadu'. The legend in the top-left corner identifies the symbols used on the map.

RVO Type	Count
RVO 4	35
RVO 5	31
RVO 6	93
RVO 8	46
RVO 10	67
RVO 11	112
RVO 12	50
RVO 17	96
RVO 19	53
RVO 22	14

RVO 4



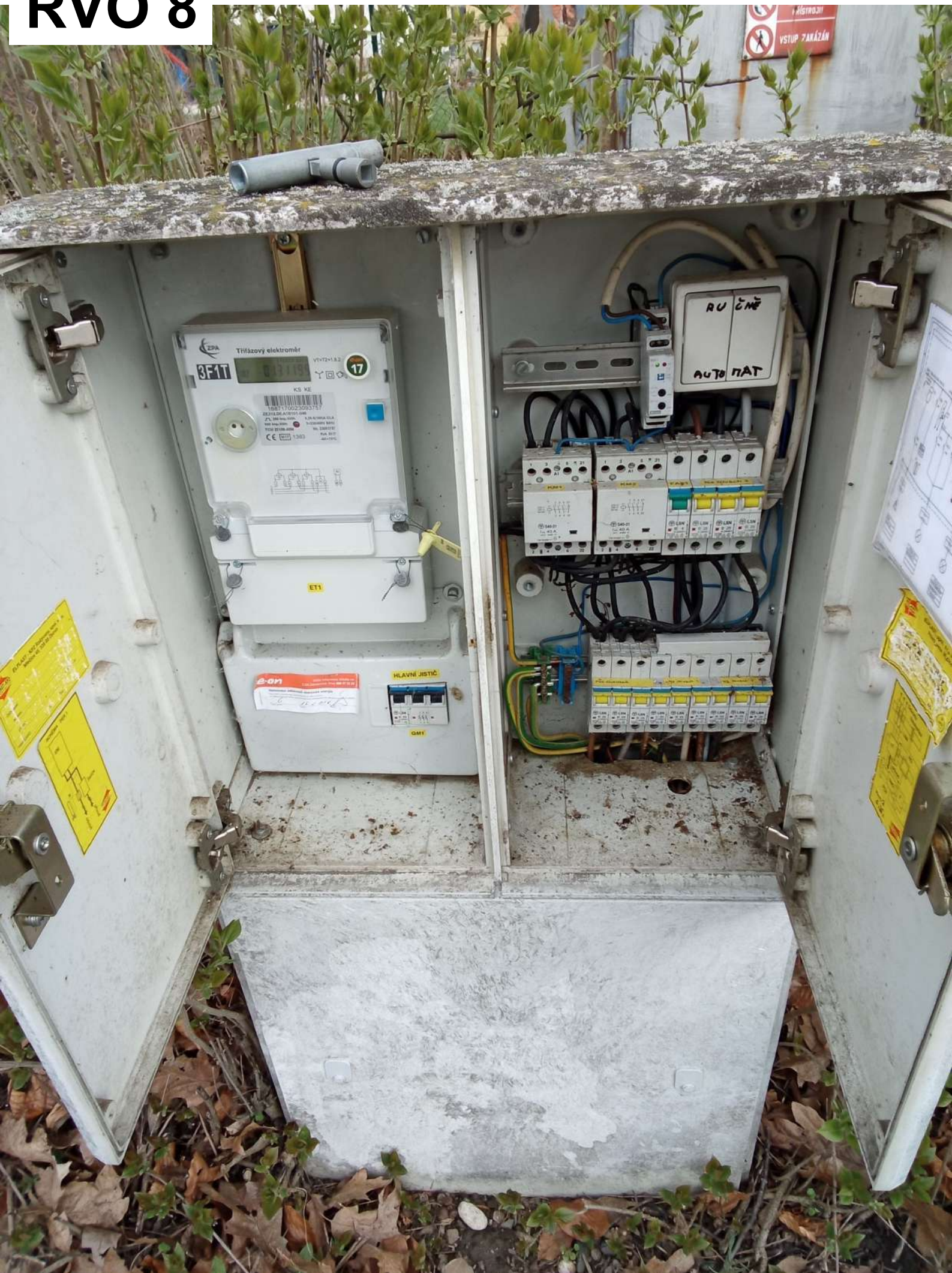
RVO 5



RVO 6



RVO 8

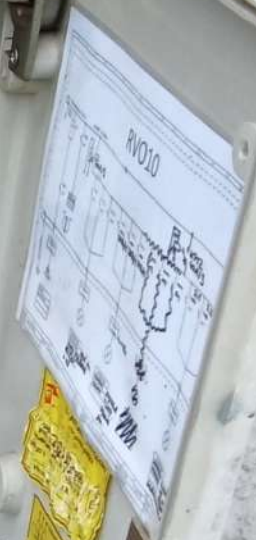


RVO 10

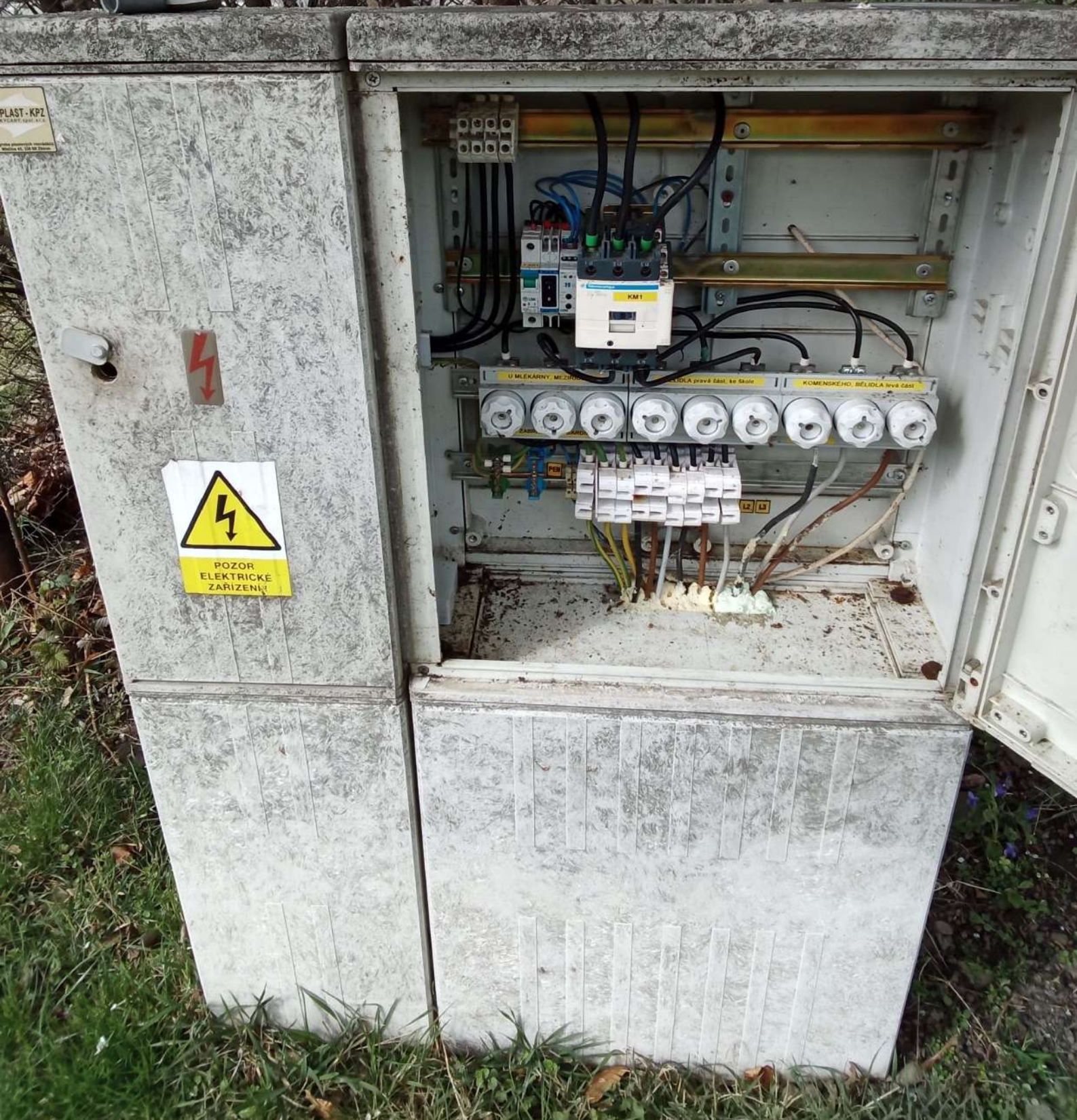


ELPLAST

ELAST-KPZ



RVO 11



RVO 12



RVO 17



RVO 19



